



Soplado de Aire
Más Eficiente



Con más de 50 años de experiencia en la industria, combinada con la sólida base mundial de ITW, Paxton Products es la solución preferida para el secado y aplicaciones de soplado alrededor del mundo.

¿Por qué Paxton Products?

Lider del Mercado

Más de 50 años de innovación industrial y líderes en el mercado de sopladores y sistemas de secado

Soluciones Customizadas

Experiencia en ingeniería de confianza en el diseño de soluciones a medida para satisfacer las necesidades específicas de la aplicación al tiempo que maximiza la eficiencia energética y reduce costes operativos

100% Garantía de rendimiento

Los sistemas están garantizados para llevar a cabo los requisitos del cliente

Gran base de instalaciones

Una lista muy completa de instalaciones a clientes a lo largo de infinidad de industrias

En Cincinnati, Ohio, EE.UU., Paxton Products es la empresa líder en soluciones, servicios y productos de distribución de aire. Paxton Products es parte de la Illinois Tool Works reconocida a nivel mundial (ITW), una compañía Fortune 200 con sede en Chicago, Illinois. Desde hace más de 50 años, Paxton Products ha proporcionado productos de calidad superior, experiencia en ingeniería sin precedentes y una garantía de Industria mejor con una garantía de ejecución del 100%.

En 1957, Paxton Products introdujo por primera vez el supercargador de alto rendimiento en la industria de las carreras, un dispositivo de compresión de aire que mejora la velocidad y el rendimiento del motor. En respuesta a la crisis energética de la década de 1970, Paxton fue la pionera en introducir el primer soplador centrífugo para aplicaciones comerciales e industriales utilizando el mismo alto rendimiento y la tecnología de suministro de aire de alta eficiencia energética utilizada en el supercargador. El soplador para aplicaciones industriales fue impulsado por un motor eléctrico y un sistema de poleas, produciendo cantidades significantes de aire con un uso mínimo de energía.

Un pionero en el desarrollo de las cuchillas de aire y ampliamente considerado como un experto en sistemas de flujo de aire y soluciones, Paxton ha refinado diseños de dispositivos de suministro de aire de hoy en día para precisión de secado, control de recubrimiento, la eliminación de polvo y otros materiales no deseados, así como cortinas de aire y otras aplicaciones de secado. Los ingenieros de aplicaciones técnicas Paxton Products tienen décadas de experiencia y pueden diseñar una solución para sus necesidades de aplicación.

¡El Líder en
Soluciones
de Secado!



Rendimiento garantizado

Paxton Products, el líder en Soluciones de secado, ofrece una garantía de rendimiento del 100% para cualquier sistema de secado por aire Paxton diseñado, fabricado, equilibrado y aprobado por Paxton para aplicaciones de secado y soplado.

Paxton remediará el rendimiento o le reembolsará el precio del sistema completo.

Visite paxtonproducts.com para más información.



Los sistemas de aire diseñado por Paxton poseen la más alta eficiencia para una variedad de aplicaciones industriales. Mediante la combinación de un soplador centrífugo de alta eficiencia con la customización y diseño de dispositivos de suministro de aire , los sistemas de aire Paxton rinden mejor.

Secado: Elimina agua y otros líquidos del material, dejando la superficie seca y limpia

Soplado: Elimina polvo, virutas, serrín, recubrimientos y disolventes

Transporte: Mueve y ordena partes, capsulas, alimentos congelados y más

Sujeta: En modo aspiración, sujeta telas, lana y plásticos

Enjuaga/Limpia: Neutralizar la carga estática para liberar el polvo y las partículas de botellas, latas, plásticos, laminados y superficies metálicas

Sistemas de Aire Customizados

Aplicaciones

Embotellado y Enlatado

Extrusión

Electrónica & Solar

Procesamiento de alimentos
& Embalaje

Productos Industriales

Industria Farmacéutica
& Medicina

	Agua	Otros Líquidos ¹	Partículas ²	Restos de Metal	Post-pintura o revestimiento	Post-lavado o enjuagado	Pre-Empaquetado	Sujeción por aspirado	Transporte neumático	Clasificación
Productos Extruídos										
Ruedas	●	●			●					
Enlucido de vinilo	●	●	●		●	●				
Tuberías de PVC & Plástico	●	●	●		●	●				
Barras metálicas	●	●	●		●	●	●			
Alambre y alambre recubierto	●	●	●		●	●	●			
Recubrimientos	●	●	●							
Láminasplásticas	●	●	●							
Electrónica & Solar										
Paneles planos	●	●	●							
Placas de Circuito Impreso	●	●	●		●	●				
Láminas & paneles	●				●	●				
Productos Industriales										
Productos de madera		●	●	●	●	●	●			
Tela							●			
Metales laminados	●	●	●		●					
Partes y ruedas de automovil	●	●	●		●					
Bloques de motor	●	●	●		●					
Radiadores	●	●	●		●					
Trasmisiones	●	●	●		●					
Cajas y Bandejas	●	●	●		●	●	●			
Cintas transportadoras	●	●	●		●	●	●			
Partes mecánicas	●	●	●		●	●	●			
Partes plásticas	●	●	●		●	●		●	●	
Partes post-pintura o revestimiento	●	●	●		●	●	●			

¹ Incluyendo aceites, agentes de limpieza, selladores, inhibidores del oxidado, etc.
² de polvo, desechos, polvo, contaminantes



Post-Lavado o Enjuagado	Previo a codificación por tinta	Pre-Enjuagado	Pre-Enjuagado	Prevención de Corrosión y Bacterias	Post-lavado o enjuagado	Secado por debajo del agua o chapa	Etiquetado por fundición	Detección de fugas	Post-Túnel de Encogimiento	Limpieza por Soplado	Pesado Preciso	Prevención de escarcha	Distribución del recubrimiento	Transporte y Clasificado
-------------------------	---------------------------------	---------------	---------------	-------------------------------------	-------------------------	------------------------------------	--------------------------	--------------------	----------------------------	----------------------	----------------	------------------------	--------------------------------	--------------------------

Aplicaciones en Bebidas & Embotellaadas

Latas y botes de aluminio	●	●	●	●	●	●	●	●						
Botellas PET	●	●	●	●	●	●	●	●						
Tarros y botellas de vidrio	●	●	●	●	●	●	●	●						
Bolsas	●	●	●	●		●								
Crates & Trays	●				●	●								

Alimentos, Procesamiento de Alimentos y Aplicaciones de Embalaje de Alimentos

Carne, Pescado y Queso	●	●	●	●	●	●	●	●		●	●	●		
Producción	●			●		●				●				
Alimentos Congelados	●		●	●						●	●			●
Alimentos Recubiertos (chocolate, Azúcar, etc)				●									●	●
Moldes de Alimentos	●				●	●								
Packaging	●	●	●		●	●	●	●		●	●			
Latas de Hojalata		●	●	●	●	●	●			●	●			
Tarros		●	●	●	●	●	●			●	●			
Bandejas y Cajas	●				●	●				●	●			
Cintas Transportadoras	●					●				●	●	●		

Farmacéutica, Nutracéutica y Medicina

Producción de formulación líquida	●					●				●				
Producción de cápsulas y comprimidos		●		●					●				●	●
Envases y soluciones IV		●	●	●	●									
Dispositivos médicos duraderos		●	●	●				●						
Envasado y Overpack		●	●	●		●	●			●				●

Embotellado y Enlatado

Paxton ha servido a la industria conservera y embotelladora desde hace más de medio siglo; y entiende la importancia de la tecnología de secado para mejorar la velocidad y la productividad en las instalaciones de embotellado y enlatado, garantizando al mismo tiempo la más alta calidad. Todos los sistemas Paxton están diseñados a la medida para satisfacer las necesidades específicas del tipo de paquete, la configuración de la línea y los estándares de calidad.

Beneficios:

- Incrementar la velocidad de la línea
- Reducir las devoluciones del cliente
- Mejora de la calidad de la codificación por inyectado de tinta
- Evitar la corrosión y el crecimiento bacteriano bajo los tapones
- Garantizar la adhesión de termorretráctil y la presión en etiquetas sensibles
- Eliminar el aire comprimido o enjuague de agua
- Reducir el consumo de energía hasta en un 80%

Paxton Products utilizados:

- PowerDry sistema líder de la industria para aplicaciones de codificación de fecha
- AT-series y la serie XT sopladores Paxton están configurados con dispositivos de suministro de aire para dispersar y seco durante todo el proceso de embotellado y enlatado, y proporcionan aire ionizado para enjuagar
- El Paxton CapDryer proporciona un secado completo del cuello de la botella y la tapa para mejorar la calidad de la codificación, bandas de manipulación, el etiquetado y los resultados del sistema de visión
- Los Sistemas Paxton de aire ionizado maximizan el rendimiento de limpieza y reducen al mínimo el consumo de energía para el enjuague eficiente de contenedores o para reemplazar el agua del enjuague



Aplicaciones en Bebida & Embotelladoras								
Latas de Aluminio y Hojalata	●	●	●	●	●	●	■	●
Botellas PET	●	●	●	●	●	●	●	●
Tarros y botellas de vidrio	●	●	●	●	●	●	●	●
Bolsas	●	●	●	●	■	■	■	●
Cajas y Bandejas	●	■	■	■	●	■	■	●



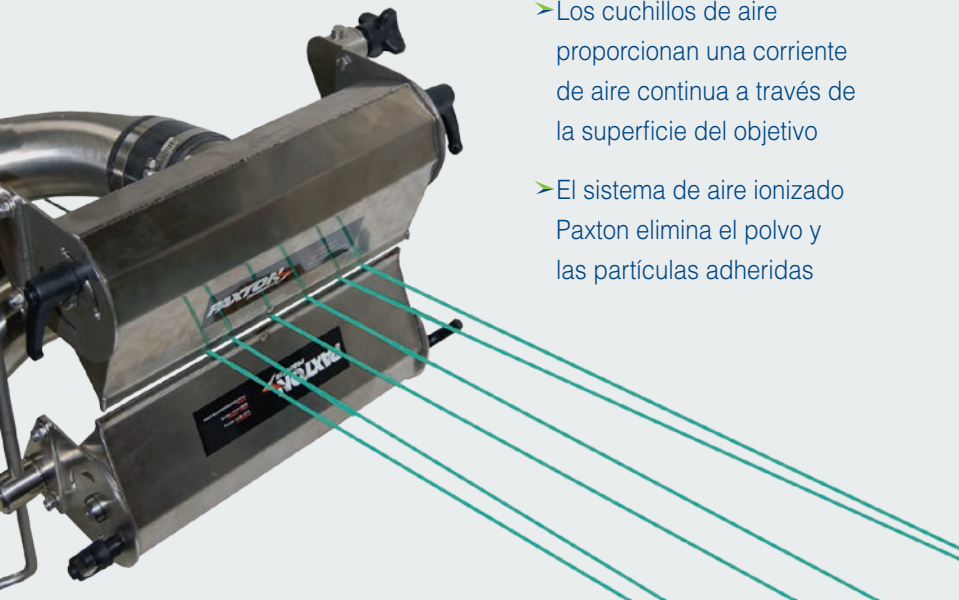
Extrusiones

Un soplado rápido y efectivo es fundamental para mantener las tasas de producción. Los sistemas de secado Paxton no sólo soplan rápido, sino que mejoran la calidad mediante la eliminación de aceites y escalas asociadas con aire comprimido. Y los Sistemas Paxton de secado utilizan 1/5 de la energía que los sistemas de aire comprimido.

Con la máxima calidad y el consumo de energía más bajo garantizado.

Productos Paxton utilizados:

- Los sopladores Paxton de la serie AT y la serie XT están configurados con dispositivos de entrega de aire para el soplado y el secado
- Los cuchillos de aire proporcionan una corriente de aire continua a través de la superficie del objetivo
- El sistema de aire ionizado Paxton elimina el polvo y las partículas adheridas



	Agua	Otros Líquidos ¹	Partículas ²	Post-Pintura o Revestimiento	Post-Lavado o Enjuagado	Pre-Empaquetado
Productos Extruídos						
Ruedas	●	●	●			
Enlucido de vinilo	●	●	●	●	●	●
Tuberías de PVC & Plástico	●	●	●		●	●
Barras metálicas	●	●	●	●	●	●
Alambre y alambre recubierto	●	●	●	●	●	●
Recubrimientos	●	●	●			
Láminasplásticas	●	●	●			

¹ Incluyendo aceites, agentes de limpieza, selladores, inhibidores del oxidado, etc.
² de polvo, desechos, polvo, contaminantes

Electronica y Solar

Las aplicaciones electrónicas y solares requieren el aire más limpio. Los sopladores Paxton están configurados con salida Nano o con la filtración HEPA proveen aire de calidad superior utilizando 1/5 de energía.

Paxton ofrece una amplia variedad de dispositivos de suministro de aire, con sistemas ionizantes disponibles para neutralizar la carga estática y liberar las partículas adheridas. Los Sistemas de aire Paxton pueden limpiar y secar cualquier componente para cumplir con los estándares más exigentes.

Productos Paxton utilizados:

- Los sopladores Paxton de la serie AT y la serie XT están configurados con dispositivos de entrega de aire para el soplado, secado, transporte, limpieza y enjuague
- El sistema Paxton de Aire Ionizado neutraliza la carga estática para eliminar la suciedad, el polvo y las partículas adheridas



Electronica y Solar

	Agua	Otros Líquidos ¹	Post-Pintura o Revestimiento	Post-Lavado o Enjuagado	Pre-Empaqueado
Paneles planos	●	●			
Circuitos Impresos		●	●	●	●
Láminas y Paneles	●			●	●

¹ incluyendo aceites, agentes de limpieza, selladores, inhibidores de la herrumbre, etc.



Procesamiento de Alimentos y Empaquetado

Para la limpieza, secado, recubrimiento o de transporte, los procesadores de alimentos y envasado confían en los sistemas de aire Paxton para mejorar su producción.

Beneficios:

- Reemplaza los sistemas de aire comprimido con 1/5 del consumo de energía
- Reduce el calor en comparación con otros tipos de sopladores
- Mejor eliminación de agua para obtener un peso preciso
- Mayor revestimiento de quesos, productos de panadería, etc.
- Mejora del saneamiento de las cajas, bandejas, sartenes y transportadores

Productos Paxton utilizados:

- Los sopladores Paxton de la serie AT y la serie XT están configurados con dispositivos de entrega de aire para el soplado, secado, transporte, limpieza y enjuague
- Los Sistemas PowerDry secan la parte superior y debajo de los bordes de latas, tarros y botellas
- Los sistemas Paxton de aire ionizado eliminan la suciedad y las partículas adheridas de los envases y contenedores

	Post-Lavado o Enjuagado	Previo a codificación por tinta	Pre-Enjuagado	Pre-Etiquetado	Prevenición de Corrosión y Bacterias	Post-lavado o enjuagado	Secado bajo el tapón o tapa	Etiquetado por fundición	Detección de fugas	Post-Túnel de Encogimiento	Limpieza por Soplado	Pesado Preciso	Prevenición de escarcha	Distribución del recubrimiento	Transporte y Clasificación
Aplicaciones en Alimentos, Procesamiento de Alimentos, Envasado de Alimentos															
Carne, Pescado y Queso	●	●	●	●	●	●	●	●	●	●	●	●	●	●	●
Productos	●	●	●	●	●	●	●	●	●	●	●	●	●	●	●
Alimentos congelados	●	●	●	●	●	●	●	●	●	●	●	●	●	●	●
Alimentos recubiertos (Chocolate, azúcar..)	●	●	●	●	●	●	●	●	●	●	●	●	●	●	●
Moldes de comida	●	●	●	●	●	●	●	●	●	●	●	●	●	●	●
Envases	●	●	●	●	●	●	●	●	●	●	●	●	●	●	●
Latas	●	●	●	●	●	●	●	●	●	●	●	●	●	●	●
Tarros	●	●	●	●	●	●	●	●	●	●	●	●	●	●	●
Cajas y Bandejas	●	●	●	●	●	●	●	●	●	●	●	●	●	●	●
Cintas transportadoras	●	●	●	●	●	●	●	●	●	●	●	●	●	●	●



Productos Industriales

Ya sea de secado, recubrimiento, transporte o eliminación de residuos, los sopladores Paxton y dispositivos de suministro de aire Paxton son más eficientes de enegía y están garantizados para hacer el trabajo. Con sopladores de 3 CV hasta 20 CV, Paxton tiene el tamaño adecuado para su producto.

Productos Paxton utilizados:

- Los sopladores Paxton de la serie AT y la serie XT están configurados con dispositivos de entrega de aire para el soplado, secado, transporte, limpieza y enjuague
- Los colectores de boquillas se utilizan cuando el objetivo está a más de 5 "de distancia; o para formas y productos irregulares que tiene rincones, grietas y agujeros
- Las cuchillas de aire proporcionan una corriente de aire continua a través de la superficie del objetivo
- Los sistemas de aire ionizado eliminan la carga estática, eliminación de polvo y suciedad antes de la pintura, acabado y embalaje

	Agua	Otros Líquidos ¹	Partículas ²	Resos de Metal	Post-pintura o revestimiento	Post-lavado o enjuagado	Pre-Engruquetado	Suición por aspirado	Trasporte neumático	Clasificación	Eliminación Estática	Enjuagado de Aire Ionizado
Productos Industriales												
Productos de Madera												
Tela												
Metales laminados												
Partes del Automovil y												
Ruedas												
Bloques de motor												
Radiadores Transmisiones												
Cajas y Bandejas												
Cintas transportadoras												
Partes mecánicas Partes												
Plasticas												
Partes después pintado o revestimiento												

¹ Incluyendo aceites, agentes de limpieza, selladores, inhibidores del oxidado, etc.
² de polvo, desechos, polvo, contaminantes





Farmacia, Medicina y Nutra

Dispositivos médicos, productos farmacéuticos y nutracéuticos deben cumplir con los más altos estándares de producción y envasado limpio. Los Sistemas Paxton de aire pueden ser configurados para cumplir con las normas GMP para estas aplicaciones sensibles mediante la inclusión de cuchillos de acero inoxidable de aire y colectores de aire, un cerramiento de lavado, y filtros de salida Nano o HEPA para el soplador.

Productos Paxton utilizados:

- AT-series y la serie XT sopladores Paxton se configuran con un recinto de lavado y dispositivos de suministro de aire de acero inoxidable para soplar, secar, transportar y limpiar
- Los sistemas PowerDry secan la parte superior y bajo los bordes de latas, tarros y botellas
- Los sistemas de Aire Ionizado eliminan polvo y partículas previas al envasado



Post-Lavado o Enjuagado	Pre-Codificación con tinta	Pre-Enjuagado	Pre-Enjuagado	Prevenición de Corrosión y Bacterias	Post-Lavado o Enjuagado	Secado bajo el tapón o tapa	Etiquetado por fundición	Post-Tunel de Encogimiento	Limpieza por soplado	Distribución del revestimiento	Trasporte y Clasificación
-------------------------	----------------------------	---------------	---------------	--------------------------------------	-------------------------	-----------------------------	--------------------------	----------------------------	----------------------	--------------------------------	---------------------------

Aplicaciones Farmacéuticas, Médicas y Nutraceutical											
Producción de formulación de líquidos	●					●				●	
Producción de cápsulas y comprimidos		●		●				●		●	●
Bolsas y soluciones IV		●	●	●	●						
Dispositivos médicos duraderos Envases y		●	●				●				
Overpack		●	●			●	●		●		●

Paxton Products diseña y fabrica sistemas de suministro de aire de alto rendimiento que se han diseñado a medida para optimizar el secado, soplado y limpieza de sus productos. El proceso comienza con la aplicación: qué tamaño, qué forma, qué velocidad, qué cantidad de agua o desechos deben ser eliminados y qué configuraciones, por lo tanto, el dispositivo de suministro de aire está diseñado para estos requisitos.

No importa cuál sea la configuración de aire que se necesita, Paxton la tiene, desde el secado de una sola superficie hasta el secado de 360 grados. Y si usted no puede encontrar la configuración que le funcione, Paxton diseñará un dispositivo de suministro de aire que lo haga.

Dispositivos de entrega de aire

Coletores de boquilla e Ionizantes

Los Coletores de boquilla Paxton son ideales para aplicaciones que requieren una mayor distancia estándar entre la fuente de aire y la superficie a secar. Los colectores de boquillas mantienen un empuje máximo de hasta 18 pulgadas (450 mm).

Coletores de boquillas son la solución ideal para el soplado de:

- Transportadores de múltiples tipos de elementos de varios tamaños y formas
- Productos que tienen una superficie de múltiples facetas que ser secadas
- Productos con rincones, grietas o agujeros
- Aplicaciones que requieren aire con una concentración
- Alta de empuje
- Aplicaciones en las que es crítico para montar los dispositivos de suministro de aire de más de 5 pulgadas (130 mm) de la superficie de golpe



Especificaciones del Rendimiento:

Presión, pulgadas de agua	El flujo de aire, pies cúbicos por minuto, por boquilla
40	34
50	38
60	41
70	44

Presión, mbar	Flujo de aire, m3/hr, por boquilla
100	58
125	65
150	69
175	75



Cuchillas de Aire y Cuchillas Ionizantes

Disponible en aluminio y acero inoxidable * 304, las cuchillas de aire Paxton están diseñados para un rendimiento óptimo para el secado a alta velocidad, el soplado y aplicaciones de limpieza. Las cuchillas de aire presentan un diseño de ranura de aire continuo, ininterrumpido que ofrece una cobertura uniforme sobre el área objetivo, con un ajuste de la abertura estándar de 0,055 pulgadas (1,4 mm). La robusta construcción de acero inoxidable 304 de las cuchillas de aire resiste a los detergentes agresivos utilizados en las instalaciones de lavado.

**Opciones Ionizantes no disponibles en aluminio*

Especificaciones de Rendimiento:

Presión, pulgadas de agua	I flujo de aire, pies cúbicos por minuto, por boquilla
40	9.5
50	10.5
60	11.3
70	12.2

Presión, mbar	Flujo de aire, m3/hr, por boquilla
100	16.1
125	17.7
150	19.2
175	20.7





Colector Spyder

Ahora disponible en 3 tamaños, el colector spyder es el sistema más eficaz para el secado de los extremos, los lados y por debajo del borde de latas, botellas y tarros. Los colectores Spyder combinan boquillas en línea con los brazos "araña" que se flexionan en cualquier posición para llegar por debajo y alrededor y dar cabida a las necesidades de secado concretas.

Los brazos spyder se adaptan rápidamente a los diferentes tamaños y formas.

- Bajo la corona y el borde
- Ajustable a varios tamaños del producto y embalaje
- Previene bacterias y corrosión bajo la tapa

Especificaciones:

- Disponible en polietileno y acero inoxidable
- Boquillas:
 - Boquilla construida en Loc-Line
 - ½ inch (1.3 cm) ID
 - Punta ensanchada

No. of Spyder Arms	4	8	16
No. boquillas en línea	6	4	6
Longitud	30" (76 cm)	30" (76 cm)	40" (102 cm)
OD	3" (7.6 cm)		
Longitud del brazo Spyder	15.5" (39 cm)		



Colector Inline

El colector en línea es ideal para el secado a fondo de las tapas o fondos de latas, tarros y otros recipientes, previo de la codificación de fecha u otras operaciones de embalaje. El colector Inline tiene seis boquillas centradas en la superficie superior del producto y está disponible con un colector de polipropileno o un colector de acero inoxidable 304, ambas con boquillas Loc-Line.

Especificaciones:

- Disponible tanto en polietileno como en acero inoxidable
- Longitud 30 pulgadas x 3 pulgadas OD (76.2 cm largo x 7.62 cm OD)
- Seis boquillas en línea, posicionadas en grupos de dos
 - Loc-Line construcción
 - 3.5 pulgadas (8.9 cm) largo
 - ½ pulgadas (1.3 cm) ID



Boquilla Uno

La boquilla Uno proporciona un flujo de aire específico para un objetivo pequeño. Diseñada para reemplazar una sola tobera de aire comprimido a distancia de un dispositivo de suministro de aire más grande, la boquilla Uno facilita aún más la reducción del uso de aire comprimido.

Especificaciones:

- Reemplaza las boquillas de aire comprimido
- 2 pulgadas (5.1 cm) entrada OD
- ½ pulgadas (1.3 cm) salida ID, Loc-Line
- Cuerpo fabricado de Acero inoxidable



Air Halo

El halo de aire fue diseñado para proporcionar 360 grados de secado de materiales en un sistema transportador. El halo de aire envuelve y se adhiere a la cinta transportadora con potentes boquillas ideales para productos de forma irregular. Las boquillas proporcionan empuje de hasta 45cm de distancia, lo que permite al halo de aire ser utilizado en varios productos sobre la misma línea.

Especificaciones:

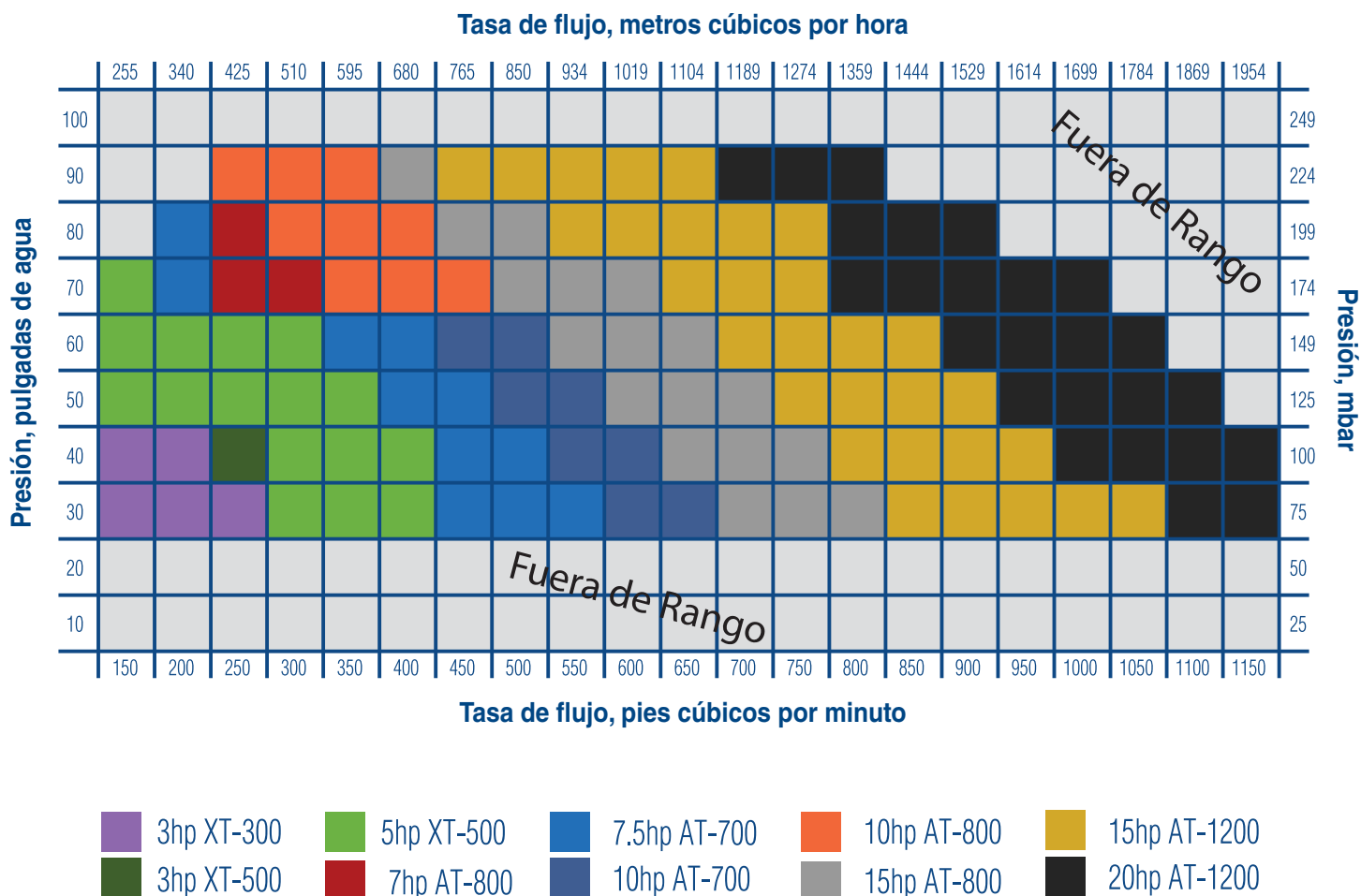
- Empuje de hasta 45 cm sobre el objetivo
- Diseño personalizado basado en el tamaño del producto y tamaño del transportador
- Potente colector de aire de 7,6cm
- Boquillas ID de 1,3cm

Los sopladores centrífugos Paxton ofrecen soluciones altamente eficientes para aplicaciones de procesamiento de aire, de secado y de vacío. El retorno de la inversión es amenudo de un año. Disponible en tamaños de 3 CV hasta 20 CV, Paxton ofrece dos series de sopladores centrífugos accionados por correa:

- **XT-series** Cuenta con una transmisión por correa y auto-tensor diseñado para mejorar el rendimiento, la eficiencia y la vida útil de los motores más pequeños de la XT-300 (3 CV) y XT-500 (5 CV)
- **AT-series** Utiliza un tensor automático para optimizar el rendimiento y está disponible a niveles de potencia que van desde los 7,5 CV a 20 CV

Sopladores Centrífugos de Alto Rendimiento

Gráfico para la selección de sopladores (motores 60Hz)





Especificaciones		XT-300	XT-500		AT-700		AT-800		AT-1200	
Potencia, CV	cv	3	3	5	7.5	10	10	15	15	20
	kw	2.2	2.2	4	5.5	7.5	7.5	11	11	15
Eficiencia Máxima	%	52	60		59		65		65	
Salida Máxima	cfm	300 @ 31" W/C	240 @ 41" W/C	375 @ 50" W/C	450 @ 60" W/C	600 @ 50" W/C	500 @ 80" W/C	700 @ 68" W/C	800 @ 70" W/C	1100 @ 60" W/C
	m³/hr	510@ 77mbar	408 @ 102mbar	637 @ 125mbar	765 @ 149mbar	1019 @ 125mbar	850 @ 199mbar	1189 @ 169mbar	1359 @ 174mbar	1869@ 149mbar
Peso	lbs	85	100	116	152	182	188	212	214	274
	kg	39	45	53	69	83	85	96	97	124
Diametro de Salida	pulgadas	3	3		3		3		4	
	mm	76	76		76		76		102	



Correa con Diseño Avanzado

XT-series

Correas con auto-tensores 3 veces más largo que las correas de poliéster estándar sin tensor para reemplazar

AT-series

Correa de neopreno más Aramida 2 veces más largo que las correas de poliéster e incluye un tensionador automático





Sopladores Centrífugos XT-Series

Los sopladores de la serie XT son sopladores de alto rendimiento para las aplicaciones de secado y procesamiento de aire de todos los tipos. La serie XT está disponible en 3 CV y 5 CV. El XT-300 es el soplador más pequeño de Paxton y es la base del sistema PowerDry™. La serie XT cuenta con una correa de transmisión de tensión automática diseñada específicamente para mejorar el rendimiento, la eficiencia y la vida útil de los motores más pequeños de la serie XT. Y los requerimientos de energía para la serie XT son sustancialmente menor que la de un soplador típico centrífugo: un XT-500, por ejemplo, proporciona 20% más de flujo a la misma presión en comparación con un ventilador centrífugo de 5 CV estándar.

Sopladores centrífugos de alto rendimiento

Bajo Mantenimiento

- El filtro patentado proporciona un rendimiento mejorado y una vida más larga
- Cinturones de larga duración
- Sistemas de tensión únicos de la correa

Vida útil más larga

- Los sopladores están diseñados para utilizar la mínima tensión en la correa en las relaciones de la polea

Rigurosas pruebas de calidad

- Construido con partes de la más altas calidad realizadas bajo las normas más estrictas, cada soplador Paxton experimenta de pruebas rendimiento integral, vibración y ruido antes de salir de fábrica

Los mejores sistemas de secado y sopladores de la industria

- Garantía 100% inigualable en la ejecución de aplicaciones de secado y soplado
- Amplia gama de cuchillas de aire, colectores de aire y boquillas para producir una corriente de aire que se adapte a una amplia gama de productos, tamaños, formas y configuraciones de líneas
- Atomiza la humedad a velocidades de producción de hasta 1000 pies por minuto (305 metros / minuto)

Opciones de Aplicación Versátiles

- Los sopladores Paxton pueden ser configurados para secar, aspirar y sujetar, transportar y muchas otras aplicaciones
- Características Opcionales:
 - ❑ Water-cooled bearing housings for process air temperatures up to 163°C
 - ❑ Capacidades de lavado

Diseño Customizado

- Todos los sistemas de suministro de aire Paxton están diseñados a medida y configurados para tu producto específico

Más eficiencia para reducir los costes energéticos

- > El estado de arte de la creación del diseño produce más flujo de aire a menor velocidad del ventilador
- > Tensión menor en la correa produciendo la mayor eficiencia por CV posible
- > Diseño mejorado de la correa ofrece menos fricción
 - XT-series: Auto-tensionador en la correa ofrece menor carga
 - AT-series: La correa contiene Aramida que reduce la tensión al 1%
- > El diseño del filtro patentado reduce la caída de presión y la vibración

Altamente Fiable

- > Alta capacidad de carga soportadas a la velocidad nominal
- > Equilibrio estricto, control de calidad y test de pruebas llevadas a cabo antes de salir de la fábrica
- > Inigualable Garantía de 3 años

Funcionamiento Silencioso

- > La ingeniería avanzada y fabricación de precisión reducen la vibración y el ruido.
- > Todos los sopladores de la serie AT-XT500 están equipados con un cartucho silenciador para reducir el ruido en 3 dBA
- > Los niveles de sonido pueden reducirse aún más con una cabina cerrada para el soplador y/o el dispositivo de suministro de aire

Diseño para ahorrar espacio

- > Posiciones de montaje y de salida versátiles para espacios reducidos. Todos los sopladores Paxton cumplen con las normas IEC y NEMA

Massime temperature operative

°F °C

Temperatura Ambiente de Funcionamiento	105	41
Temperatura del aire de admisión		
Configuración estándar	120	49
Con soporte de cojinete refrigerado por líquido	325	163



Sopladores Centrífugos AT-Series

Los sopladores de la serie AT-ofrecen soluciones altamente eficientes para aplicaciones de aire de proceso, de secado o de vacío. Un impulsor de alta eficiencia genera más flujo de aire para ofrecer un rendimiento de hasta velocidades inferiores al 20%, produciendo menos calor interno, el ruido, la vibración y menos consumo de energía. El diseño de la correa AT-series y tensor asegura el máximo rendimiento, con baja elasticidad, alta adherencia y flexibilidad, para prolongar la vida útil de la correa y la minimización falta del tiempo. Cada ventilador AT-serie viene con un filtro silenciador patentado para reducir la vibración y mejorar el rendimiento. Disponible en un rango de potencia desde 7.5 CV hasta 20 CV, habiendo un soplador de la serie AT para cada aplicación industrial.

El sistema de aire ionizado establece el estándar para una nueva generación de limpieza por aire, disipar las cargas estáticas que causan la suciedad, el polvo y los contaminantes a que se adhieran a las superficies al tiempo que reduce drásticamente el consumo de energía y eliminando el uso del agua. El rendimiento de limpieza se maximiza y se minimiza el impacto medioambiental.

- Exitósamente cualificado bajo todos los medios testados: estiroduro, polvo de cartón, desechos varios
- Consumo de energía 40-80% menor que los ionizadores de aire comprimido
- No necesita agua, sin problemas de eliminación de agua
- Diseño personalizado para botellas o latas u otros contenedores y superficies

Sistemas de Aire Ionizado

Los Sistema de aire ionizado de Paxton Products eliminan eficazmente las partículas de polvo y contaminantes, utilizando ionización de gran alcance junto con sopladores centrífugos Paxton líderes en la industria y sistemas de suministro de aire. El diseño pendiente de patente de Paxton aumenta el rendimiento al tiempo que reduce el mantenimiento, y la eliminación de sistemas de aire comprimido ionizado reduce el consumo de energía hasta en un 80%.

- Evita que partículas y polvo se adhiera dentro o fuera de las paredes del recipiente
- Efectua una superficie libre de suciedad, polvo y partículas para mejorar el acabado superficial



Reemplace el enjuague por Agua

El sistema de aire ionizada enjuaga eficazmente botellas, latas y otras superficies utilizando aire ionizado a alta velocidad. ¡No se necesita agua!

El sistema de alta eficiencia de Paxton significa bajo costes de energía. Cuando se consideran los costes de agua, filtración y eliminación, un nuevo sistema de Paxton obtiene un retorno de la inversión en menos de un año.

Reemplace la limpieza por aire comprimido

Cuando tenga que reducir el uso de aire comprimido sin sacrificar la calidad del producto, el sistema de aire ionizado sobresale, mientras utiliza un 40 - 80% menos de energía.

La alta velocidad del aire junto a una potente ionización garantiza una limpieza óptima y el rendimiento de enjuague; y el riesgo de contaminación de agua o aceite causada por el aire comprimido se elimina.



Cada Sistema de Aire Ionizado incluye:

Dispositivo de aire ionizado con fuente de alimentación

- Sistema de Enjuague de Botellas: 64" Dispositivo de entrega aire
- Sistema de Enjuague de Latas: 30" Colector de aire
- Medidas customizadas desde 30 cm para otras superficies

AT- o XT-series Soplador de alta eficiencia Paxton

- Hecho para encajar, desde 3 CV - 20 CV. Incluye 3 años de garantía

Cabina de lavado

- Proyege el soplador mientras reduce el ruido

Filtración de entrada y de salida

- Nanofiltrado para el aire de entrada y salida del soplador
- Filtración HEPA también disponible

Variador de frecuencia (Opcional)

Sistema de aspirado

Características

- Dispositivos de suministro de aire de Acero Inoxidable y accesorios de montaje resistentes a los ambientes de lavado
- Filtración de entrada y salida
- Dispositivos de entrega de aire disponibles desde 0.3m - 3m
- Puntas de ionización más activas dan un mayor rendimiento de ionización
- Los puntos de ionización están contenidos dentro del colector o una cuchilla para promover la durabilidad, seguridad y una barra ionizante siempre limpias
- El sistema incluye un soplador Paxton de la serie AT o de la serie XT, respaldado por una garantía de tres años
- Sistemas de enjuague de botellas y latas llave en mano
Velocidades de línea a 800 bpm y 650 cpm



Sistemas PowerDry

Originalmente diseñado para aplicaciones de codificación de fecha, el sistema patentado PowerDry™ establece el estándar para un secado completo y un sistema de soplado de aire del que se puede utilizar para el secado y soplado de una amplia variedad de latas, botellas y tarros..

- Se amortiza por sí solo gracias al ahorro de energía en un año
- Elimina la humedad relacionada con problemas en el envasado, etiquetado y codificación
- Se ajusta para llegar debajo de tapas, cápsulas y grietas

Beneficios

- Provee constante superficie seca para el etiquetado de fecha
- Reduce hasta un 80% del consumo total de energía, en comparación con sistemas de aire comprimido
- Retorno de inversión en a menudo en menos de 1 año
- Proporciona eliminación de la humedad y los desechos de las partes superiores y laterales de botellas y latas
- Elimina la contaminación debido al aceite, la humedad y la escala que puede estar presente en el aire
- Ajusta fácilmente a los cambios rápidos de tamaño de productos y contenedores
- Aumenta la velocidad de la cinta transportadora hasta 50%
- Adaptable a cualquier velocidad de cinta transportadora siendo hasta 500 latas o botellas por minuto
- Elimina puntos de agua y otros problemas relacionados con la humedad
- Ofrece capacidades inmejorables de lavado



El sistema PowerDry es un sistema de aire pre-configurado que incluye:



Soplador XT-300

Soplador de 3CV entrega aire un volumen de aire preciso, consistente y veloz



Cerramiento del Soplador de Polipropileno

Cerramiento robusto para la capacidad de baldeo y la reducción del ruido

Brazo de Montaje

Acero Inoxidable



Colector de Aire

El colector de Aire está disponible tanto en la configuración de en línea o Spyder, aluminio o polipropileno

Colector en línea

Seis boquillas para enfocar el aire sobre la superficie el producto



Colector Spyder

Cuatro brazos flexibles "spyder" se añaden al múltiple Inline. Los brazos spyder dirigen el aire para lograr soplar y secar las tapas, a los lados y por debajo del borde



Cabina de insonorización

Las cabinas del soplador lo protegen del agua, la suciedad y otros factores ambientales, y durante los procesos de lavado, al tiempo que reduce el nivel de ruido significativamente. la instalación y el mantenimiento se simplifica facilitado por las puertas de fácil acceso en los dos lados.

- Protege de las condiciones severas, la corrosión y ambientes húmedos
- Reducción significativa del ruido
- Simple instalación del soplador
- Fácil mantenimiento
- Mantiene la temperatura del ventilador más baja para un rendimiento óptimo

Características:

- Caja fuerte de polipropileno resistente a los ambientes húmedos y agresivos
- Puertas de acceso de gran tamaño para un servicio fácil
- Sin grietas para mantener la humedad
- Diseñado para el movimiento y la colocación de la carretilla elevadora
- Premontaje del soplador para una fácil instalación
- Estilo de nivelación giratorio ajustable con agujeros de anclaje
- Anclajes de cierre rápido en la puerta
- Pre-filtros extraíbles de cambio rápido y malla reutilizable
- Base duradera de Acero Inoxidable



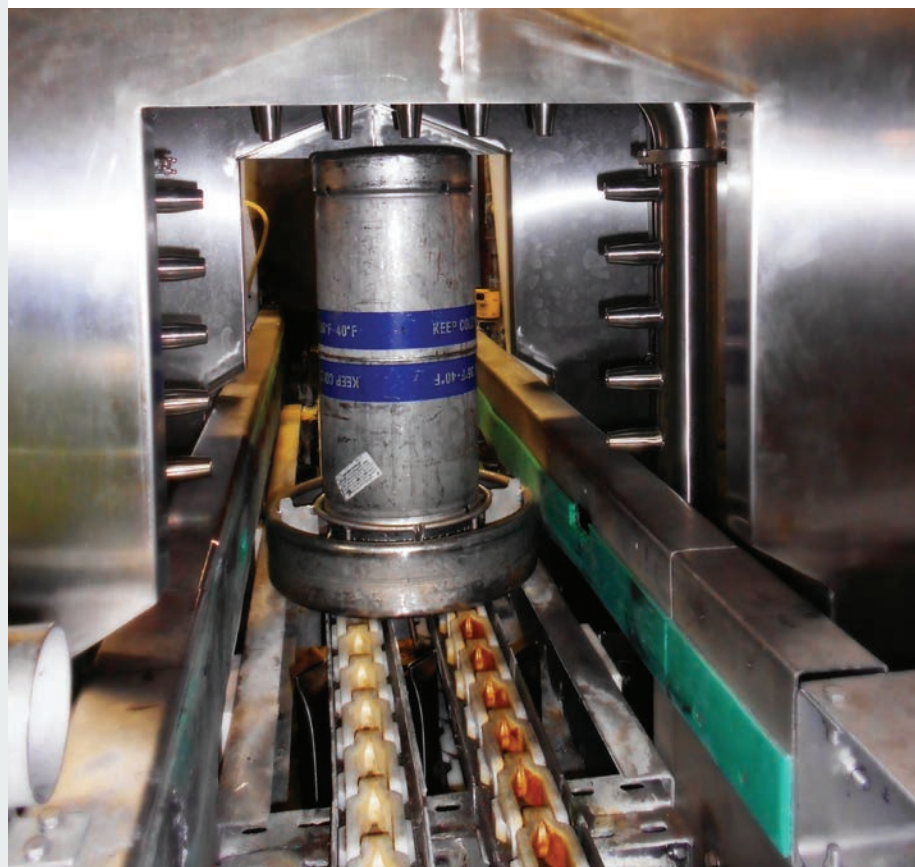
Tipo y dimensión de la cabina	<div> <div>23.5" x 20.5" x 27.7" (597 x 521 x 701 mm)</div> <div>22" x 26" x 48" (559 x 660 x 1219 mm)</div> <div>42" x 35" x 28" (1067 x 889 x 711 mm)</div> <div>42" x 35" x 48" (1067 x 889 x 1219 mm)</div> </div>			
	Cabina de perfil bajo AT-Series	Cabina pequeña	Cabina PowerDry	Cabina AT-Series
XT-300	●			
XT-500		●		
AT-700		●	●	●
AT-800			●	●
AT-1200			●	●
Armario de Prolipopileno				●
Descarga superior	●	●	●	●
Descarga inferior			●	●
Descarga lateral	●		●	●
Descarga 3 pulgadas		●		
Descarga 4 pulgadas	●	●	●	●
Puertas de acceso rápido (2)			●	●
Sello positivo, sujeciones de bloqueo rápido		●	●	●
Soldadura completa en la base de sujeción de acero inox	●	●	●	●
Pre-filtro extraíble y apto para ser lavado	●	●	●	●
Custruzione completamente saldada base inox 304			●	●

Cabina de los dispositivos de entrega de aire

Cabina construidos en acero inoxidable, proporcionan contención de agua, aire y de sonido en el proceso de secado. Estos recintos mantienen el agua contenida en el interior del recinto, eliminando cualquier problema de seguridad debido a suelos mojados y resbaladizos. Los cerramientos están diseñados a medida para cada aplicación, lo que garantiza la máxima eficacia. La unidad se monta en las necesidades de línea individuales, y se puede configurar para todo tipo de sistemas de transporte.

Todos los cerramientos Paxton están diseñados:

- Para facilitar el mantenimiento y la durabilidad: la construcción completa de la soldadura TIG para eliminar el área para el crecimiento bacteriano
- Fácil acceso y salida con las puertas de estilo francés extraíbles para dar acceso completo, incluso en espacios reducidos
- Fácil drenaje del agua, manteniendo el producto y el suelo seco
 - Techo inclinado para el drenaje
 - Sistema sin entrada ni salida de goteo
- Puertas de acero inoxidable con ventanas de visión de Lexan
- Uso mínimo de elementos de fijación, en lugar de utilizar conexiones soldadas
- Mínimo uso de juntas reduce la necesidad de mantenimiento
- Acero inoxidable para facilitar el lavado
- Patas de nivelación de estilo giratoria con orificios de anclaje



Accesorios

Accesorios de Mantenimiento:

Utilice piezas originales Paxton para extender la vida útil y mantener la garantía del soplador.

Filtros



Correas



Cabezas del soplador



Tensionador



- **Filtros:** Los filtros de entrada Paxton utilizan tecnología Enduralast™ para atrapar más partículas y mantenerse en ambientes duros con una durabilidad 50% mayor al resto.
- **Correas:** Las correas Paxton están diseñados para reducir cargas de apoyo, alargando la vida del cabezal soplador.
 - Las correas XT-series son auto-tensadas, y no requieren una tensión mecánica
 - Las correas AT-series están reforzadas con Aramida para dar resistencia y reducir el estiramiento a menos del 1%
- **Tensionador:** El diseño de dos rodamiento reduce la vibración para una larga vida y un funcionamiento suave. El Tensor está diseñado para proporcionar años de servicio confiable; El resorte debe ser reemplazado cada año para mantener la tensión para una vida óptima de la correa y el rendimiento del soplador.
- **Cabezas del soplador:** cabezas de reemplazo del soplador Paxton vienen con la mejor garantía de 3 años de la industria. cabezas de soplador de recambio están totalmente probadas y deben pasar las pruebas de calidad estrictas para el equilibrio y la vibración, lo que garantiza la máxima fiabilidad.

Accesorios de Instalación:

Paxton Products ofrece una línea completa de accesorios de tuberías, diseñado específicamente para reducir la caída de presión entre el ventilador y el objetivo

- **Adaptador Zero Loss:** Acoplamientos y reductores para la transición de la cédula 40 PVC a la manguera
- **Reductor de acero inox:** Para la transición desde la manguera a la manguera OR del dispositivo de suministro de aire
- **Manguito conector:** caucho reforzado con abrazaderas para la transición de tubo-tubo: 2, 3, y 4 pulgadas
- **Manguito conector:** caucho reforzado con abrazaderas para la transición de tubo-tubo: 2, 3, y 4 pulgadas
- **Codo de acero Inox:** codo bajo: 3pulgadas y 4 pulgadas
- **Manguera flexible:** poliéster negro cubierto en acrílico con refuerzo de alambre de acero: 3 pulgadas x 10 pies
- **Divisores:** construcción de polietileno de alta densidad: 2 vías, 3 vías y 4 vías
- **Valvulas de contro de flujo:** Regula el flujo de aire y la presión para optimizar el rendimiento: de 3 pulgadas y 4 pulgadas OD

Manguitos conectores



Valvulas del control de flujo



Reductor de acero inoxidable



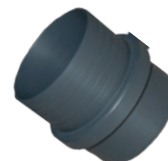
Codo de acero inox



Divisores



Adaptador Cero Pérdidas





Ahorro de Energía

Los sistemas de aire Paxton reducen costes de energía hasta en un 80% mediante el uso reducido de aire comprimido en el embotellado, enlatado y otras operaciones de envasado..

- Recupera la inversión por sí mismo gracias al ahorro de energía
- Elimina los desechos y la humedad de manera efectiva con los flujos de aire de alta velocidad
- Elimina la contaminación de aceites y la escala

Ejemplo de ahorro de energía

Sistema de Aire comprimido:

- 3 boquillas de salida
- 75 cfm @ 80 psi
- Uso de energía* = €8,845 por año

Sistemas de Secado Paxton:

- Soplador centrífugo con 10 boquillas 3CV
- 300 cfm @ 1 psi
- Uso de energía = 950,25 por año

Ahorro total de energía anual = = €7891,78 por año

* Asume un coste energético de 7,0 cents / kWh y 24 x 7

¿Utiliza Aire comprimido?

80-90% de la energía utilizada con aire comprimido se utiliza para comprimir, y transportar y expandir el aire para el sitio donde se necesita. Si está secando el aire antes de la compresión, aún se desperdicia más energía. Con los sopladores Paxton, toda la energía se utiliza en el secado y soplado..

¿Utiliza otros sopladores?

El calor generado por un soplador se desperdicia. Los sopladores Paxton operan a 11°C más frío que otros sopladores y utilizan alrededor de 50% menos de energía..

Paxton sopladores centrífugos ofrecen un mayor volumen

de aire por kW de energía para secar y soplar más rápido y más eficientemente..

Paxton Productos diseña dispositivos de suministro de aire para requisitos particulares para su aplicación específica por lo que el volumen correcto de aire se dirige cuando y donde lo necesitan. Bien sea para el secado de las tapas, los lados o todo el producto, tenemos dispositivos de suministro de aire Paxton para que alcance su objetivo.

Nuestra Garantía Líder En La Industria

Productos Paxton ("Paxton"), garantiza sus sopladores estandar de la serie XT y AT incluyendo el soplador PoweDry XT300, contra defectos en los materiales y mano de obra durante el periodo de programa de garantía de 3 años, de acuerdo con los términos aquí descritos.

El producto debe ser instalado y operado de acuerdo con las características de fabricación y las instrucciones de instalación y de mantenimiento proporcionados por Paxton, uso de filtros proporcionados por Paxton, correas y conjuntos en vacío ("Accesorios Mantenimiento") para que se aplique la garantía. Se requiere prueba de compra del Mantenimiento de Accesorios Paxton en la frecuencia prescrita. El motor está garantizado a través de Paxton en las condiciones previstas por la respectiva garantía del fabricante del motor.



Programa de Garantía completa para los sopladores de la serie XT y AT incluyendo los sistemas PowerDry

Contacte con nosotros para una información completa de la Garantía o cualquier otra información requerida.



Paxton Products / ITW Air Management

10125 Carver Road • Cincinnati, OH 45242

**BUILD ME A
SYSTEM**

get a quick quote



U.S. & Canada: **800-959-8884**

Worldwide: **513-891-7474**

FAX: **513.891.4092**

E-mail: **sales@paxtonproducts.com**

paxtonproducts.com